

はりまや橋 観光バスターミナル

まちなか観光に
便利な拠点が誕生!

平成21年
7月10日より
**駐車料金
改正!**

これまで観光バスで素通りするだけだった「はりまや橋」をじっくり観光していただくための拠点として観光バスターミナルが誕生しました。当施設は高知市中心部にある、はりまや橋交差点、中心商店街からの至近の距離にあるため、高知観光の拠点として便利です。

施設概要

- 観光・貸切バス乗降場 3台分
- 観光・貸切バス駐車場 5台分
- 空港バス停留所
- 高速バス停留所
- 待合室・トイレ

駐車料金

区分	料金	
時間制駐車料金	最初の2時間まで	無料
	最初の2時間を超え30分までごとに	220円
夜間駐車料金	午後5時から翌午前9時まで	3,100円

●料金は駐車場内の自動精算機でお支払ください。●一般の乗用車の駐車スペースはございません。
●ご予約は当日の6ヶ月前から受け付け致します。

バス駐車場は
電話一本で
カンタン予約!

当日、空きがあれば
予約なしでも駐車いただけます。

高知の観光地
はりまや橋へ
徒歩3分

ご予約・お問い合わせ
はりまや橋観光バスターミナル
〒780-0822 高知市はりまや町1丁目14番12号

高知インターから
約10分(5km)

営業時間 6:00~22:00(年中無休)

TEL/FAX **088-861-0369**

指定管理者
株式会社 土佐電ビルサービス TEL.088-833-7117



高知の観光 自由自在!!

高知市は土佐二十四万石の城下町として栄えてきました。はりまや橋～商店街～日曜市～高知城に至る中心部には城下町の風情が残っています。「龍馬にもふと会えそうな土佐の旅」どうぞお楽しみください。



①高知城
慶長6年(1601年)、土佐藩初代藩主山内一豊が築いた重要文化財に指定されている城で、全国でも数少ない天守閣と追手門が揃っている城としても有名です。追手門周辺には板垣退助や山内一豊、一豊の妻(千代)の像があります。



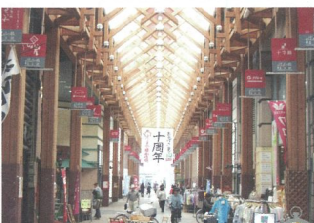
②日曜市
300年以上の歴史を持つ街路市。高知城の追手門から東へ約1.3キロにわたり、500店舗もの露天が軒を連ねます。採れたて野菜や果物、海産物、旬の食材を中心に、日用品から種木、骨董品まであらゆる品物が並びます。



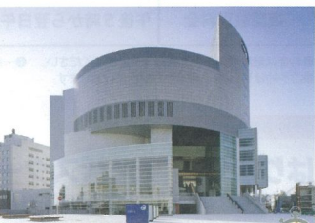
③ひろめ市場
高知市中心商店街の西端、高知城の下に位置する「ひろめ市場」。60以上の飲食・物販店舗が軒を連ね、高知の特産品や土産品などを販売しています。市場内で購入した飲食物は、500を超える客席で、ご自由にお召し上がりいただけます。



④はりまや橋
「坊さんかんざし買うを見た」とよさこい節にも唄われる、純情・お馬の恋物語で知られるはりまや橋。現在は人工の堀川が流れる公園として整備され、人々の憩いの場となっています。また、はりまや橋の東正面には、「からくり時計」があり、9時から21時までの毎正時には、よさこい節のメロディーに合わせ、高知を代表する観光名所が登場します。



⑤はりまや橋商店街
日本初の木造アーケード。月初のフリーマーケットや、金曜はりまや市が元気に開催されています。商店街北側にある下町の風情を残す「魚の棚商店街」は300年以上続く高知最古の商店街です。



⑥文化プラザかるぽーと
市民の文化・芸術の複合拠点施設。高知出身の横山隆一氏を記念した「まんが館」では、代表作「フクちゃん」と一緒に遊べるコーナーや、あらゆるジャンルの漫画が観覧できるライブラリーがあります。

はりまや橋観光バスターミナルでまちなか観光はもっと便利!高知市へのお越しの際は是非ご利用ください!