



2011実績報告書

2011年8月
よさこい祭り競演場連合会
よさこい祭り情報化プロジェクト

《 目次 》

- et* 競演場運営総括
- et* 次競演場・演舞場移動パターンの検討
- et* どこいこサービス2011 サーバ運用状況
- et* チーム検索回数推移
- et* チーム別検索回数TOP-70
- et* どこいこサービス2011 利用形態別 Page View シェア
- et* どこいこサービス2011 利用形態別 Page View推移
- et* 競演場・演舞場別 受付・踊り開始数推移

競演場運営総括

以下の通り、競演場・演舞場の運営結果を掲載させていただきます。(2003年以前のデータは、過去の報告書をご覧ください)

2011年 競演場別 運営総括 状況表

		旭	上町	升形	万々	愛宕	追手筋	帯屋町筋	中央公園	梅ノ辻	さえんぼ	知寄町	はりまや橋	秦	高知城	高知駅前	TOTAL
2011年	受付数	73	141	180	163	176	341	225	169	174	193	100	174	123	87	105	2,424
	送出し数	71	138	164	160	167	311	205	159	162	179	99	155	117	84	88	2,259
	平均送出し	14分30秒	7分31秒	6分9秒	6分22秒	6分31秒	2分58秒	5分54秒	7分36秒	6分25秒	5分49秒	11分45秒	6分51秒	8分39秒	11分4秒	11分42秒	-
	平均踊り	9分45秒	12分23秒	8分58秒	20分43秒	23分2秒	12分16秒	32分14秒	7分5秒	12分37秒	14分2秒	8分36秒	9分15秒	10分2秒	6分24秒	9分18秒	-
2010年	受付数	72	142	180	165	170	339	232	169	178	190	106	182	122	86	111	2,444
	送出し数	68	140	173	161	164	335	214	162	173	184	101	171	120	81	102	2,349
	平均送出し	13分57秒	7分8秒	6分13秒	6分23秒	6分28秒	2分53秒	5分37秒	7分39秒	6分17秒	5分43秒	12分1秒	6分8秒	8分48秒	11分14秒	10分29秒	-
	平均踊り	9分28秒	11分23秒	8分57秒	21分12秒	20分38秒	15分27秒	27分31秒	6分53秒	11分50秒	13分41秒	9分23秒	8分36秒	9分58秒	6分23秒	8分24秒	-
2009年	受付数	78	131	167	160	173	353	223	169	176	194	104	176	129	71	-	2,304
	送出し数	75	127	160	159	172	322	216	161	176	188	99	171	127	70	-	2,223
	平均送出し	14分33秒	7分53秒	6分25秒	6分24秒	6分6秒	3分0秒	5分42秒	7分31秒	6分33秒	5分38秒	12分7秒	6分23秒	8分15秒	12分21秒	-	-
	平均踊り	9分7秒	12分16秒	11分5秒	20分8秒	25分46秒	15分22秒	34分14秒	6分55秒	12分28秒	15分15秒	9分5秒	8分53秒	10分44秒	4分56秒	-	-
2008年	受付数	87	157	182	178	185	350	223	186	189	208	112	195	143	-	-	2,395
	送出し数	83	153	167	175	175	322	212	175	182	195	112	180	140	-	-	2,271
	平均送出し	12分17秒	6分48秒	6分10秒	5分57秒	5分54秒	2分50秒	5分21秒	6分46秒	5分55秒	5分25秒	10分43秒	5分59秒	7分42秒	-	-	-
	平均踊り	9分21秒	12分3秒	9分59秒	20分36秒	29分35秒	15分3秒	38分38秒	6分37秒	11分2秒	15分27秒	8分17秒	8分35秒	9分5秒	-	-	-
2007年	受付数	83	146	191	168	181	344	229	173	193	207	122	182	132	-	-	2,351
	送出し数	79	140	180	169	178	314	222	164	175	199	118	159	128	-	-	2,225
	平均送出し	13分26秒	7分14秒	5分46秒	6分12秒	5分49秒	2分56秒	5分23秒	7分12秒	6分9秒	5分21秒	10分19秒	6分44秒	8分8秒	-	-	-
	平均踊り	10分36秒	12分23秒	10分8秒	19分11秒	27分19秒	15分28秒	31分45秒	6分55秒	12分54秒	14分35秒	10分37秒	9分12秒	10分24秒	-	-	-
2006年	受付数	85	148	186	174	174	333	220	180	185	195	129	169	100	-	-	2,278
	送出し数	81	139	179	170	166	328	218	165	178	185	113	160	98	-	-	2,180
	平均送出し	12分15秒	7分24秒	5分59秒	6分15秒	6分23秒	2分54秒	5分27秒	7分10秒	6分13秒	5分52秒	10分54秒	6分57秒	9分38秒	-	-	-
	平均踊り	8分53秒	12分14秒	11分50秒	20分26秒	28分17秒	15分19秒	31分21秒	6分38秒	11分32秒	17分16秒	8分51秒	8分38秒	9分48秒	-	-	-
2005年	受付数	84	140	183	152	176	324	216	165	165	190	123	145	107	-	-	2,170
	送出し数	81	137	174	148	167	316	207	154	156	173	112	140	104	-	-	2,069
	平均送出し	13分20秒	7分59秒	6分20秒	7分15秒	6分12秒	3分2秒	5分47秒	7分25秒	6分57秒	6分17秒	11分5秒	7分43秒	10分6秒	-	-	-
	平均踊り	9分27秒	12分22秒	10分20秒	20分27秒	25分18秒	14分14秒	31分44秒	6分59秒	10分57秒	18分26秒	9分27秒	9分39秒	10分15秒	-	-	-
2004年	受付数	99	126	181	154	183	324	208	163	169	199	126	165	117	-	-	2,214
	送出し数	96	125	173	153	171	316	193	155	168	185	117	152	111	-	-	2,115
	平均送出し	11分50秒	8分27秒	6分8秒	6分58秒	6分16秒	3分1秒	5分42秒	7分29秒	6分36秒	5分46秒	10分35秒	7分9秒	9分19秒	-	-	-
	平均踊り	9分41秒	12分58秒	10分23秒	20分18秒	26分41秒	16分35秒	31分26秒	7分15秒	12分11秒	14分35秒	9分32秒	12分24秒	9分59秒	-	-	-

次競演場・演舞場移動パターンの検討 その1

以下に、《from競演場・演舞場》⇒《to競演場・演舞場》の結果を示します。from競演場・演舞場で『本日終了』や『本年終了』になったものを除いておりますので、合計数は送り出しチーム数より少ない数になっています。

2011年 競演場・演舞場別 次移動先 一覧

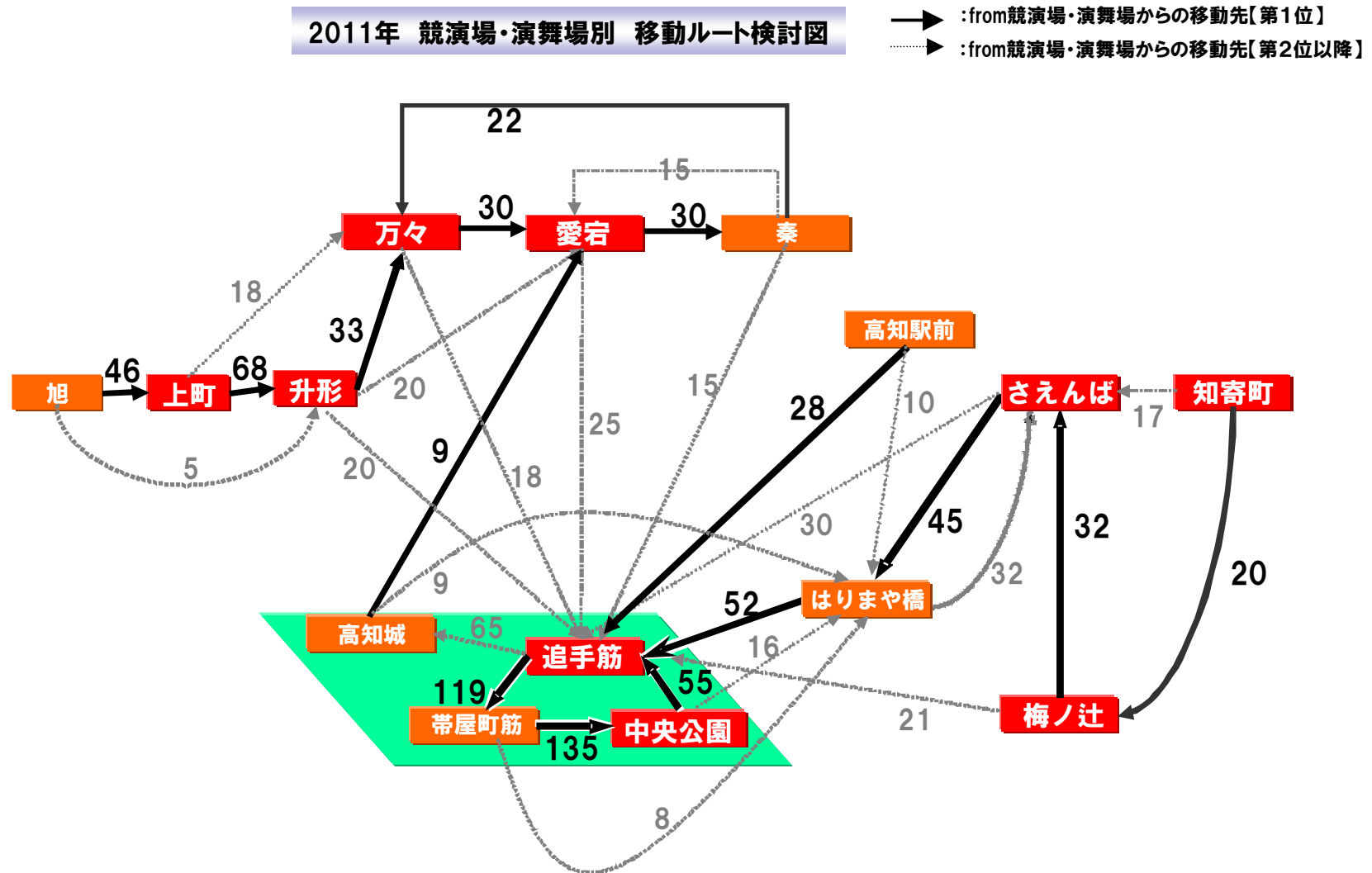
××× : from競演場・演舞場からの移動先【第1位】

××× : from競演場・演舞場からの移動先【第2位】

To From		旭	上町	升形	万々	愛宕	追手筋	帯屋町筋	中央公園	梅ノ辻	さえんば	知寄町	はりまや橋	秦	高知城	高知駅前	合計
移動チーム実数	旭	0	46	5	3	2	3	0	0	3	1	1	1	0	0	0	65
	上町	0	0	68	18	6	8	1	0	8	3	4	7	5	0	1	128
	升形	3	2	1	33	20	20	6	0	15	12	6	10	10	5	5	138
	万々	14	14	6	1	30	18	2	0	10	6	4	2	17	1	7	124
	愛宕	6	6	10	16	1	25	1	0	13	9	7	2	30	0	11	126
	追手筋	2	5	7	11	22	1	119	4	8	7	4	4	5	65	4	199
	帯屋町筋	1	2	0	2	2	6	1	135	2	5	2	8	3	0	2	169
	中央公園	6	8	7	4	4	55	1	0	9	10	7	16	2	3	1	129
	梅ノ辻	3	11	11	10	10	21	0	0	0	32	9	13	5	1	6	125
	さえんば	3	8	5	6	7	30	0	1	12	4	13	45	3	1	11	137
	知寄町	4	4	5	6	4	10	4	0	20	17	0	8	4	1	2	86
	はりまや橋	4	0	6	2	4	52	4	1	6	32	2	1	3	1	14	117
	秦	1	1	4	17	15	15	1	0	6	5	9	8	0	0	8	82
	高知城	3	1	6	6	9	2	3	2	4	4	0	9	1	0	4	50
高知駅前	2	1	0	2	9	28	2	0	8	5	2	10	6	0	0	75	
移動チーム比率	旭	0.0%	70.8%	7.7%	4.6%	3.1%	4.6%	0.0%	0.0%	4.6%	1.5%	1.5%	1.5%	0.0%	0.0%	0.0%	100.0%
	上町	0.0%	0.0%	53.1%	14.1%	4.7%	6.3%	0.8%	0.0%	6.3%	2.3%	3.1%	5.5%	3.9%	0.0%	0.8%	100.0%
	升形	2.2%	1.4%	0.7%	23.9%	14.5%	14.5%	4.3%	0.0%	10.9%	8.7%	4.3%	7.2%	7.2%	3.6%	3.6%	100.0%
	万々	11.3%	11.3%	4.8%	0.8%	24.2%	14.5%	1.6%	0.0%	8.1%	4.8%	3.2%	1.6%	13.7%	0.8%	5.6%	100.0%
	愛宕	4.8%	4.8%	7.9%	12.7%	0.8%	19.8%	0.8%	0.0%	10.3%	7.1%	5.6%	1.6%	23.8%	0.0%	8.7%	100.0%
	追手筋	1.0%	2.5%	3.5%	5.5%	11.1%	0.5%	59.8%	2.0%	4.0%	3.5%	2.0%	2.0%	2.5%	32.7%	2.0%	100.0%
	帯屋町筋	0.6%	1.2%	0.0%	1.2%	1.2%	3.6%	0.6%	79.9%	1.2%	3.0%	1.2%	4.7%	1.8%	0.0%	1.2%	100.0%
	中央公園	4.7%	6.2%	5.4%	3.1%	3.1%	42.6%	0.8%	0.0%	7.0%	7.8%	5.4%	12.4%	1.6%	2.3%	0.8%	100.0%
	梅ノ辻	2.4%	8.8%	8.8%	8.0%	8.0%	16.8%	0.0%	0.0%	0.0%	25.6%	7.2%	10.4%	4.0%	0.8%	4.8%	100.0%
	さえんば	2.2%	5.8%	3.6%	4.4%	5.1%	21.9%	0.0%	0.7%	8.8%	2.9%	9.5%	32.8%	2.2%	0.7%	8.0%	100.0%
	知寄町	4.7%	4.7%	5.8%	7.0%	4.7%	11.6%	4.7%	0.0%	23.3%	19.8%	0.0%	9.3%	4.7%	1.2%	2.3%	100.0%
	はりまや橋	3.4%	0.0%	5.1%	1.7%	3.4%	44.4%	3.4%	0.9%	5.1%	27.4%	1.7%	0.9%	2.6%	0.9%	12.0%	100.0%
	秦	1.2%	1.2%	4.9%	20.7%	18.3%	18.3%	1.2%	0.0%	7.3%	6.1%	11.0%	9.8%	0.0%	0.0%	9.8%	100.0%
	高知城	6.0%	2.0%	12.0%	12.0%	18.0%	4.0%	6.0%	4.0%	8.0%	8.0%	0.0%	18.0%	2.0%	0.0%	8.0%	100.0%
高知駅前	2.7%	1.3%	0.0%	2.7%	12.0%	37.3%	2.7%	0.0%	10.7%	6.7%	2.7%	13.3%	8.0%	0.0%	0.0%	100.0%	

次競演場・演舞場移動パターンの検討 その2

以下に、チームの競演場・演舞場移動モデル図を示します。
 これは踊り終わった会場から、次に移動した会場(実際に踊った会場)について、チーム実数の多い順に図示したものです。

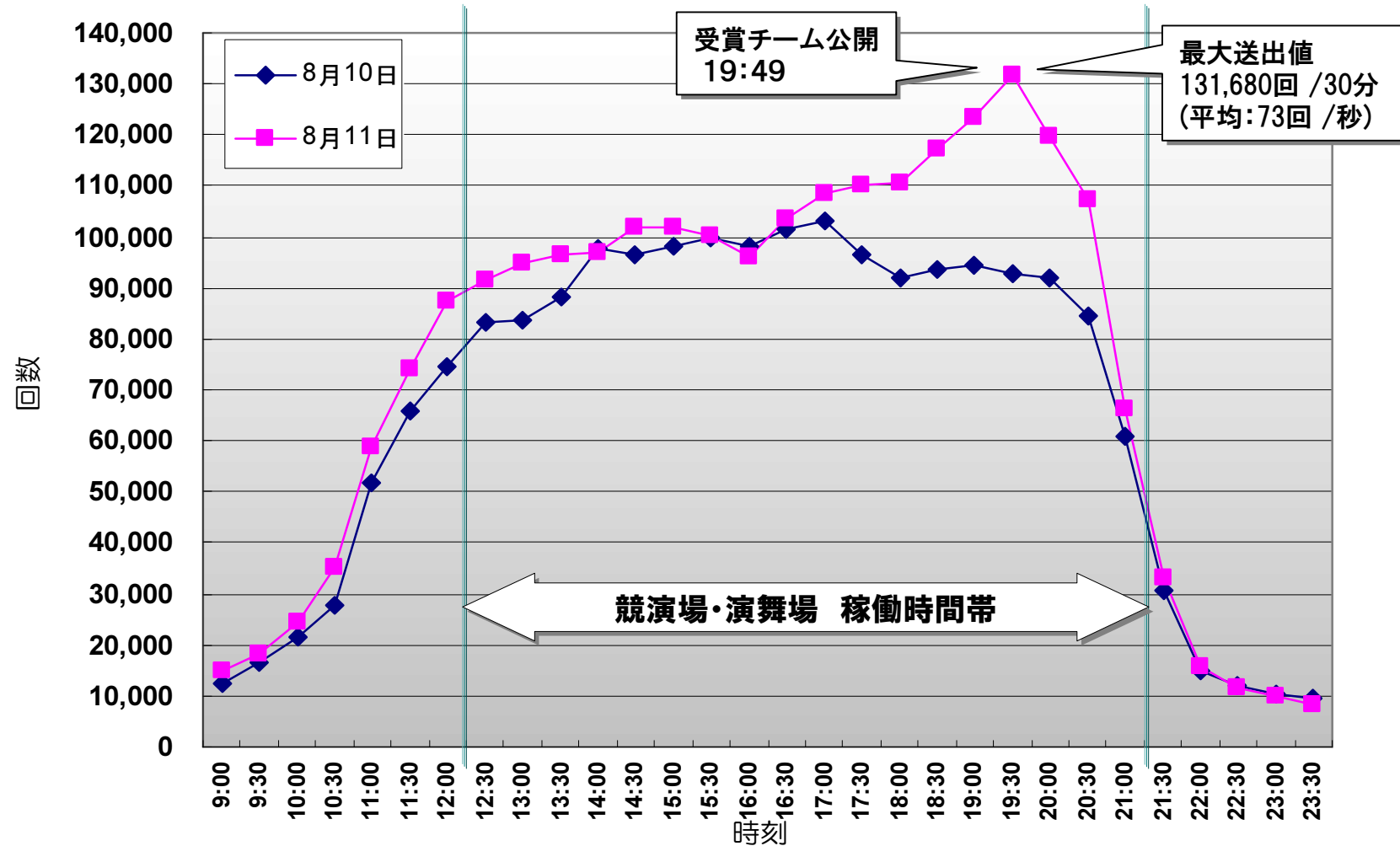


どこいこサービス2011 サーバ運用状況

以下に、サーバからのデータ送出回数推移を示します。(9.7%増)

このグラフは、パソコンおよび携帯電話に画面を表示するためにデータを送出した回数であり、アクセスした人数や端末数を表すものではありません。

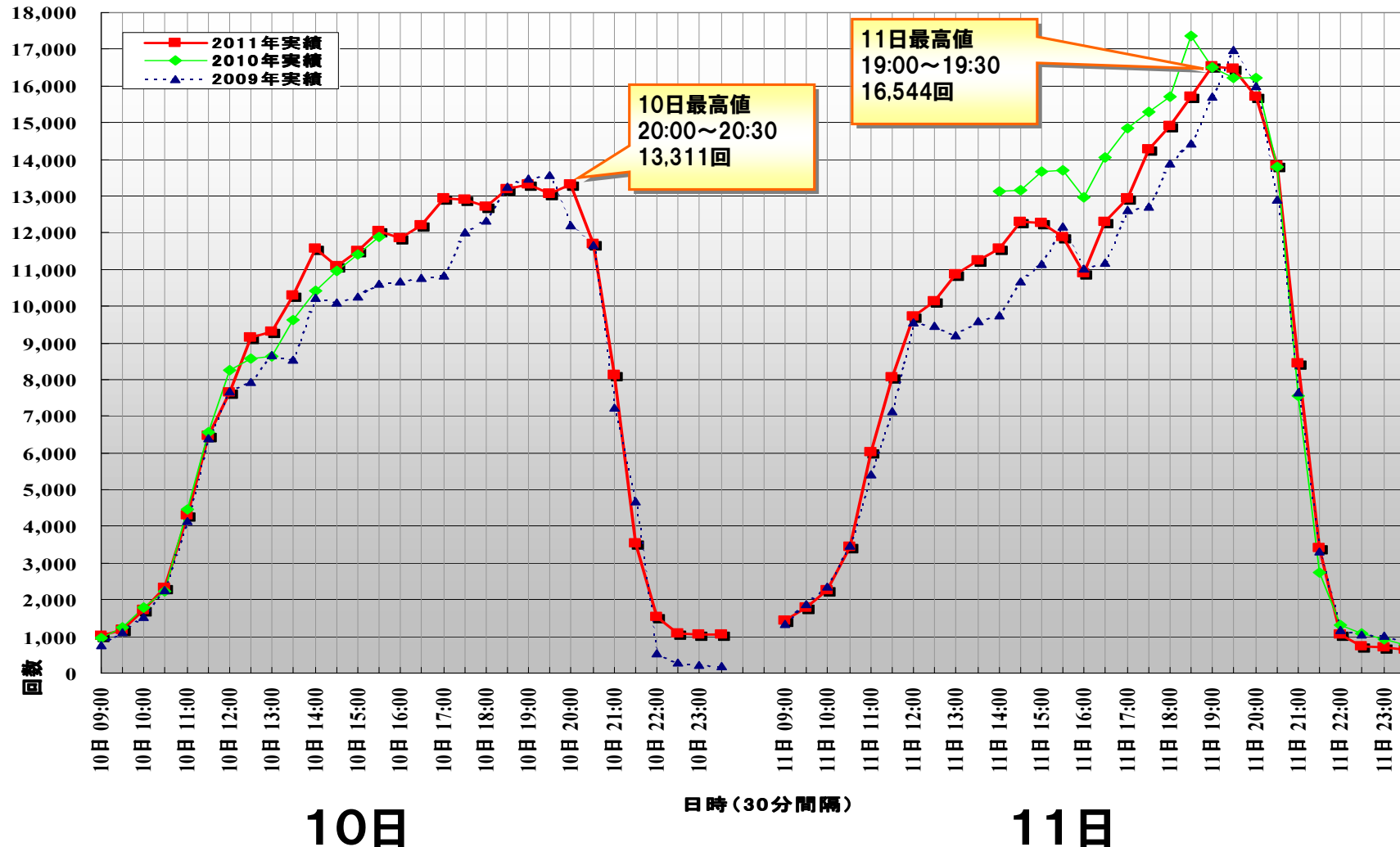
2011年 30分ごとのサーバデータ送出回数推移 (2日間総数:4,276,172回)



チーム検索回数推移

どこいこサービスの提供するメイン機能である見物客向けのチーム検索機能について、パソコン用／携帯電話用の合計検索推移を以下に示します。(前年比 3.7%利用増)

2011年 30分ごとのチーム検索回数推移 (2日間総数:514,543回)



チーム別検索回数TOP-70

チーム別に検索された回数を以下に示します。(パソコン用/ケータイ用合計)この検索結果には、見物客のチーム追っかけ的な利用と、チームの踊り子の家族等関係者の利用が含まれます。したがって単純に人気の度合いを示すものではありません。

順位	チーム名	10日	11日	合計
1	ほにや	17,639	19,752	37,391
2	十人十彩	14,674	16,211	30,885
3	とらっく((社)高知県トラック協会)	8,264	8,659	16,923
4	帯屋町筋	4,814	6,276	11,090
5	逢 au by KDDI 高知支店	4,655	6,238	10,893
6	サニーグループ よさこい踊り子隊SUNNYS	4,298	4,784	9,082
7	旭食品	4,509	4,128	8,637
8	濱長 花神楽	4,379	3,909	8,288
9	Art Wave	4,219	3,961	8,180
10	京町・新京橋「えびすしばてん連」	3,633	3,749	7,382
11	NTTドコモ高知支店	3,409	3,133	6,542
12	サボタージュ	2,830	3,628	6,458
13	上町よさこい鳴子連	2,807	3,605	6,412
14	ちかもり	2,716	3,589	6,305
15	かなばる	2,539	3,726	6,265
16	俵屋グループ	3,136	3,076	6,212
17	一や GROUP	2,468	3,732	6,200
18	あたごまち愛組氣炎一座	2,984	3,196	6,180
19	よんでん(四国電力グループ)	2,817	3,116	5,933
20	万々商店街 万々歳	2,687	3,234	5,921
21	東印度公司	2,893	3,027	5,920
22	初登場!千の舞 × 東陣	2,510	2,657	5,167
23	介良よさこい子ども踊り子隊	2,402	2,749	5,151
24	國土舞双	2,447	2,688	5,135
25	おきやく屋	2,548	2,544	5,092
26	帯屋町筋ジュニア隊	2,517	2,083	4,600
27	桜(高知中央高等学校)	2,006	2,549	4,555
28	大橋通り踊り子隊	2,203	2,337	4,540
29	風来～ふらり～	2,082	2,419	4,501
30	祭屋-Saiya-よさこい踊り子隊	2,165	2,317	4,482
31	菜園場”菜の笑”さ組	2,611	1,866	4,477
32	高新RKCグループ	2,238	2,095	4,333
33	炎～ほむら～	2,111	2,174	4,285
34	祭人衆～まつりびと～	1,991	2,233	4,224
35	ひとひら	1,888	2,306	4,194

順位	チーム名	10日	11日	合計
36	大津子ども会なるこ踊り子隊	2,318	1,805	4,123
37	り組(高知県理容生活衛生同業組合)	2,071	2,044	4,115
38	茶蔵 -chakura-	2,033	2,074	4,107
39	高知工科大学よさこい踊り子隊	2,119	1,944	4,063
40	Team GET	1,849	2,065	3,914
41	無国籍	1,746	2,090	3,836
42	Ace One A★MAXグループ	1,994	1,752	3,746
43	陽	1,474	2,101	3,575
44	HAIR MAKE SALON FACE	1,593	1,956	3,549
45	四国ろうきん	1,896	1,531	3,427
46	高知トヨタ自動車(株) 西山グループ	1,534	1,765	3,299
47	obligado 花山海	1,813	1,428	3,241
48	LUV m.c. produce	1,259	1,972	3,231
49	高知リハビリテーション学院・高知学園短期大学合同チーム	1,364	1,812	3,176
50	RINN	1,641	1,529	3,170
51	陣	1,354	1,708	3,062
52	高須子ども会	1,578	1,422	3,000
53	PRIME MEMBER	1,451	1,527	2,978
54	JA高知市	1,524	1,439	2,963
55	総合クラブとさ「青龍」	1,272	1,668	2,940
56	高知大学医学部よさこいチーム 醫-KUSUSHI-	1,430	1,498	2,928
57	喰人 with テックス	1,483	1,444	2,927
58	橋原	1,396	1,510	2,906
59	AZJ	1,211	1,526	2,737
60	あさひ子どもよさこい踊り子隊 あさひ はっぴい ぼいす	1,535	1,196	2,731
61	高知市役所踊り子隊	1,416	1,308	2,724
62	梅乃連(梅ノ辻町内会踊り子連)	1,417	1,305	2,722
63	いなん	1,430	1,267	2,697
64	ハルノ四郷人	1,252	1,407	2,659
65	纏り家・尽 -Maturiya・Jin-	1,141	1,483	2,624
66	HOME	1,204	1,392	2,596
67	国際デザイン・ビューティカレッジ	1,383	1,177	2,560
68	THE DRUG	1,061	1,449	2,510
69	高知学生「旅鯨人」	1,242	1,255	2,497
70	学校法人やまもも学園芸術学園幼稚園	891	1,546	2,437

どこいこサービス2011 利用形態別 Page View シェア

どこいこサービス2011にアクセスしてきた利用形態別のシェアは以下の通りでした。

※本データは、利用形態(ブラウザ)別のページ送出数を元にしており、どこいこサービス競演場端末のうちチーム登録分を除いています。

※DoCoMoのシェアにはi-modeとブラウザフォンを含みます。

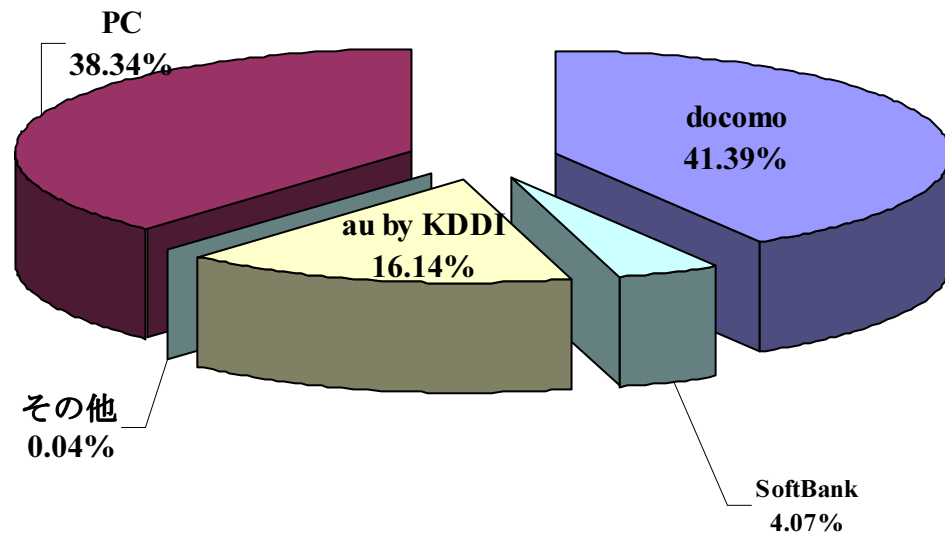
※au by KDDIのシェアにはTU-KAを含みます。

※SoftBankのシェアにはVodafoneを含みます。

※Android端末のシェアには、上記各社のスマートフォンを含みます。

※本データはデータ送出数ではなくPage Viewとし、パソコン・ケータイとも利用した情報の表示回数を元にシェアを算出しました。

2011年 利用形態別 Page View シェア



どこいこサービス2011 利用形態別 Page View推移

どこいこサービス2011のPage View推移を、大きくパソコンとケータイの利用形態に分類し、グラフ化してみました。(前年比24.0%利用増)

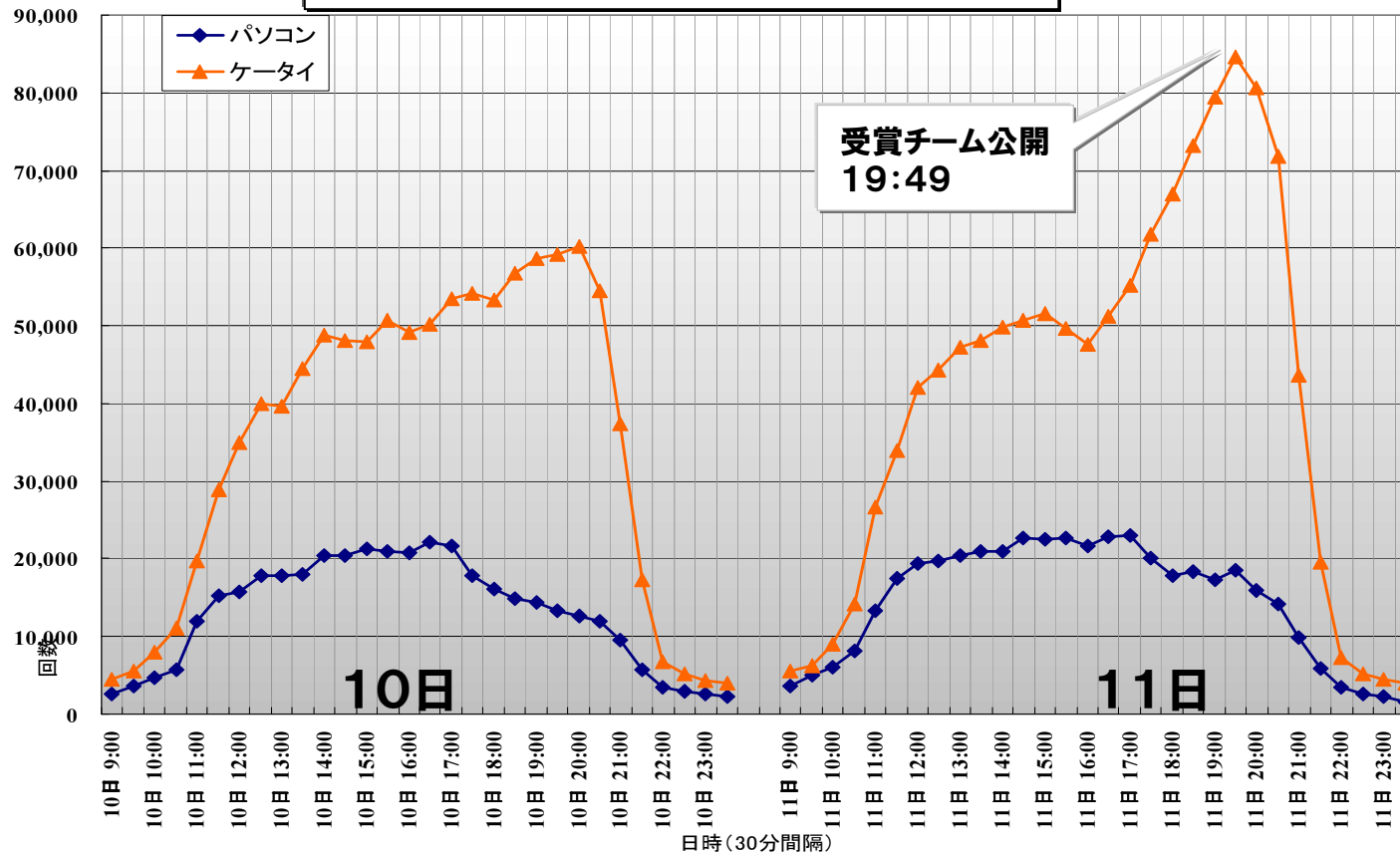
※本データは、ケータイサイトへのリクエストPage ViewをケータイのPage Viewとし、それ以外をパソコンのPage Viewとしています

※本データのケータイPage Viewには、パソコンからケータイサイトを参照したPage Viewも含まれます

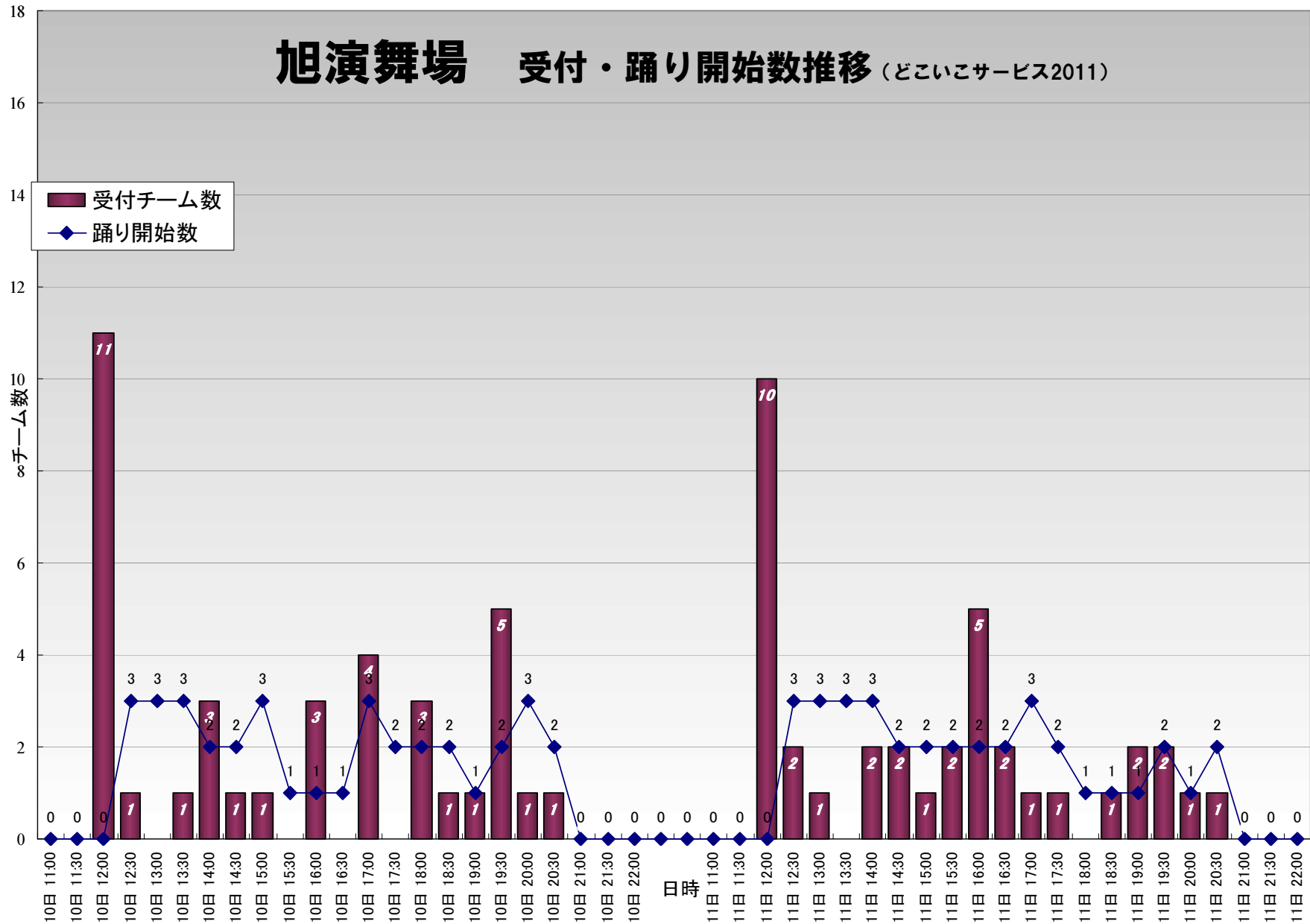
※本データは、どこいこサービス競演場端末のうち、チーム登録等の運営画面のPage View分を除いています。

2011年 利用形態別 Page View 推移

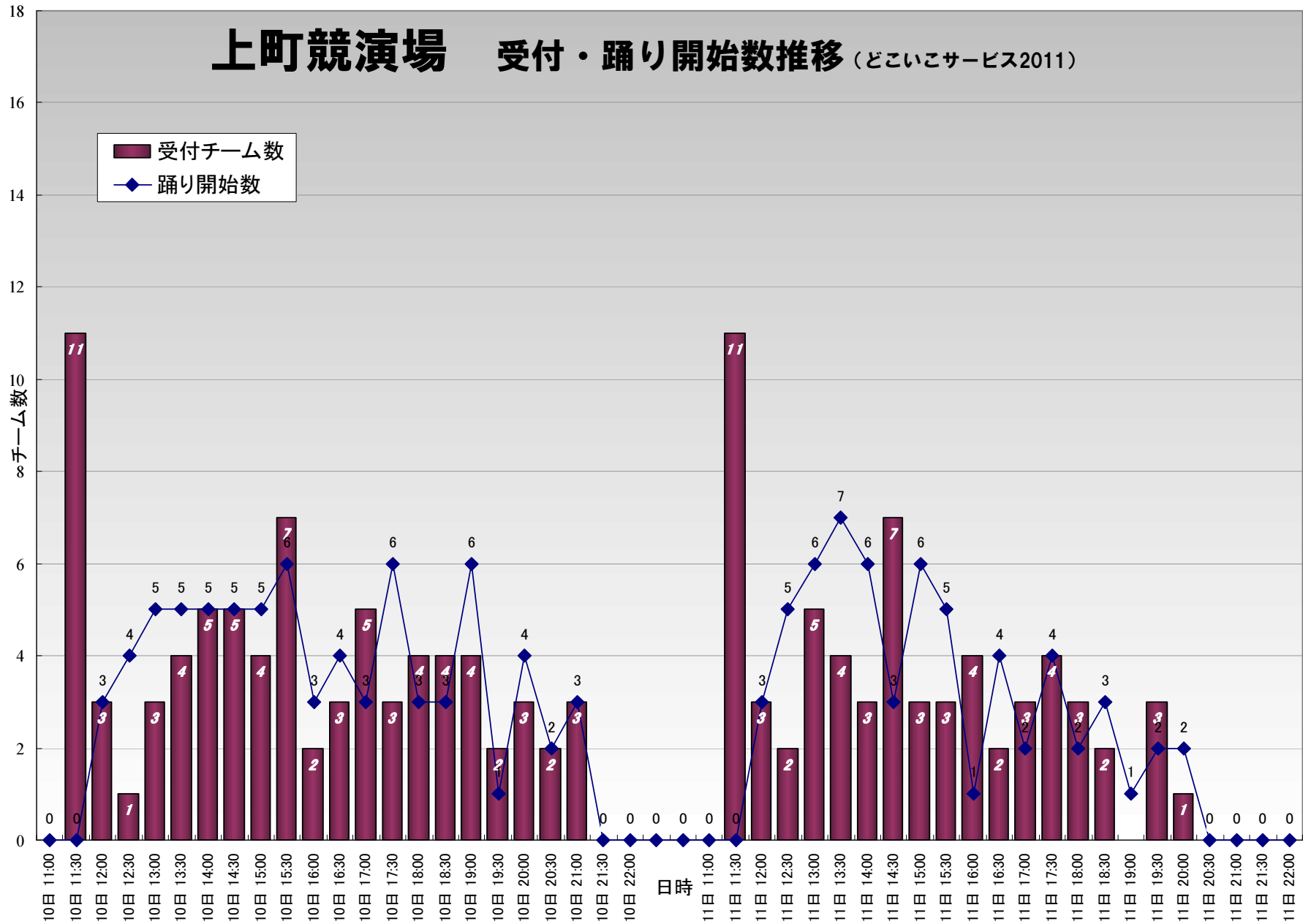
パソコン:826,455/ケータイ:2,292,924 (合計:3,119,379)
 ※双方とも競演場端末のアクセスを除いています



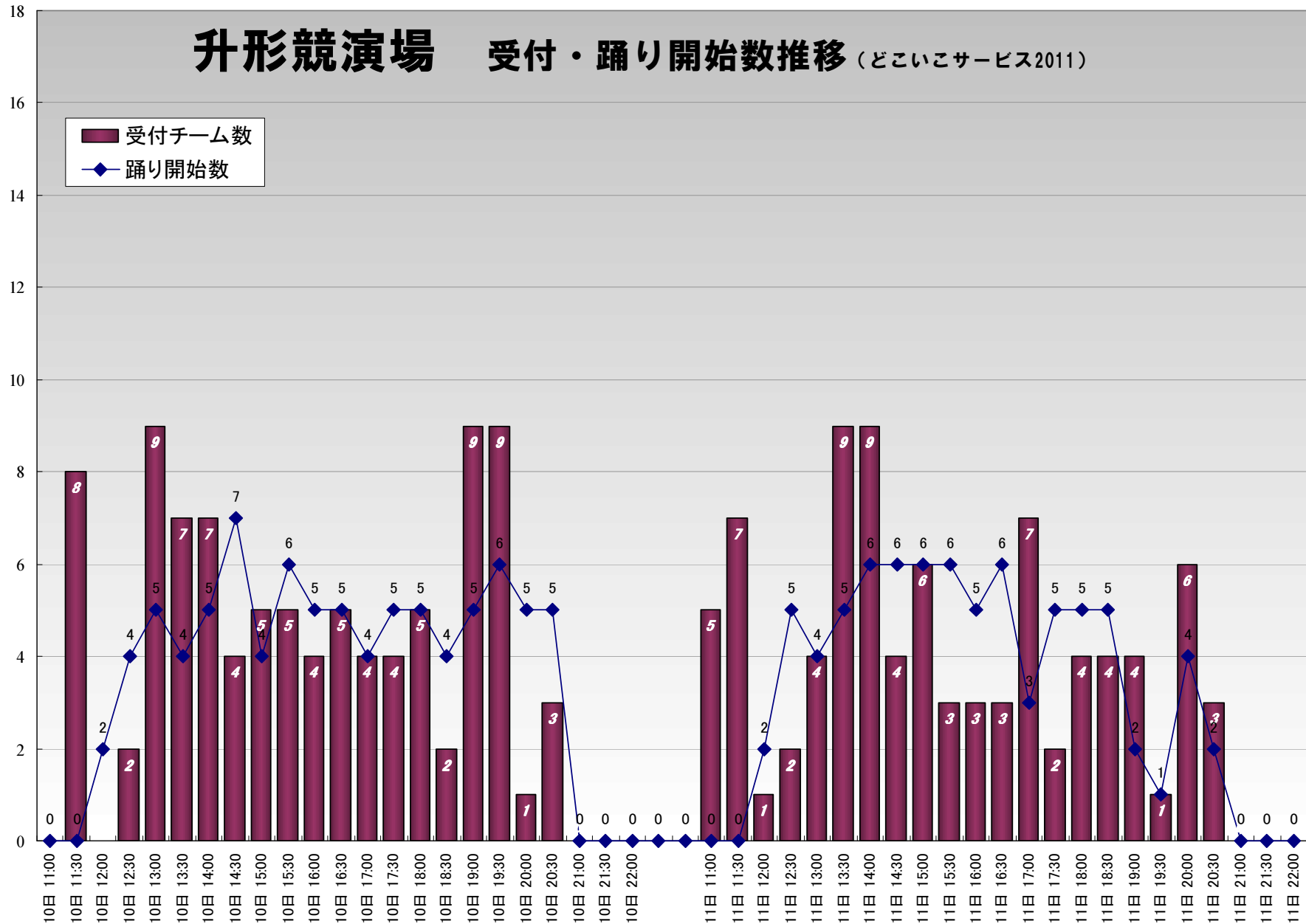
旭演舞場 受付・踊り開始数推移



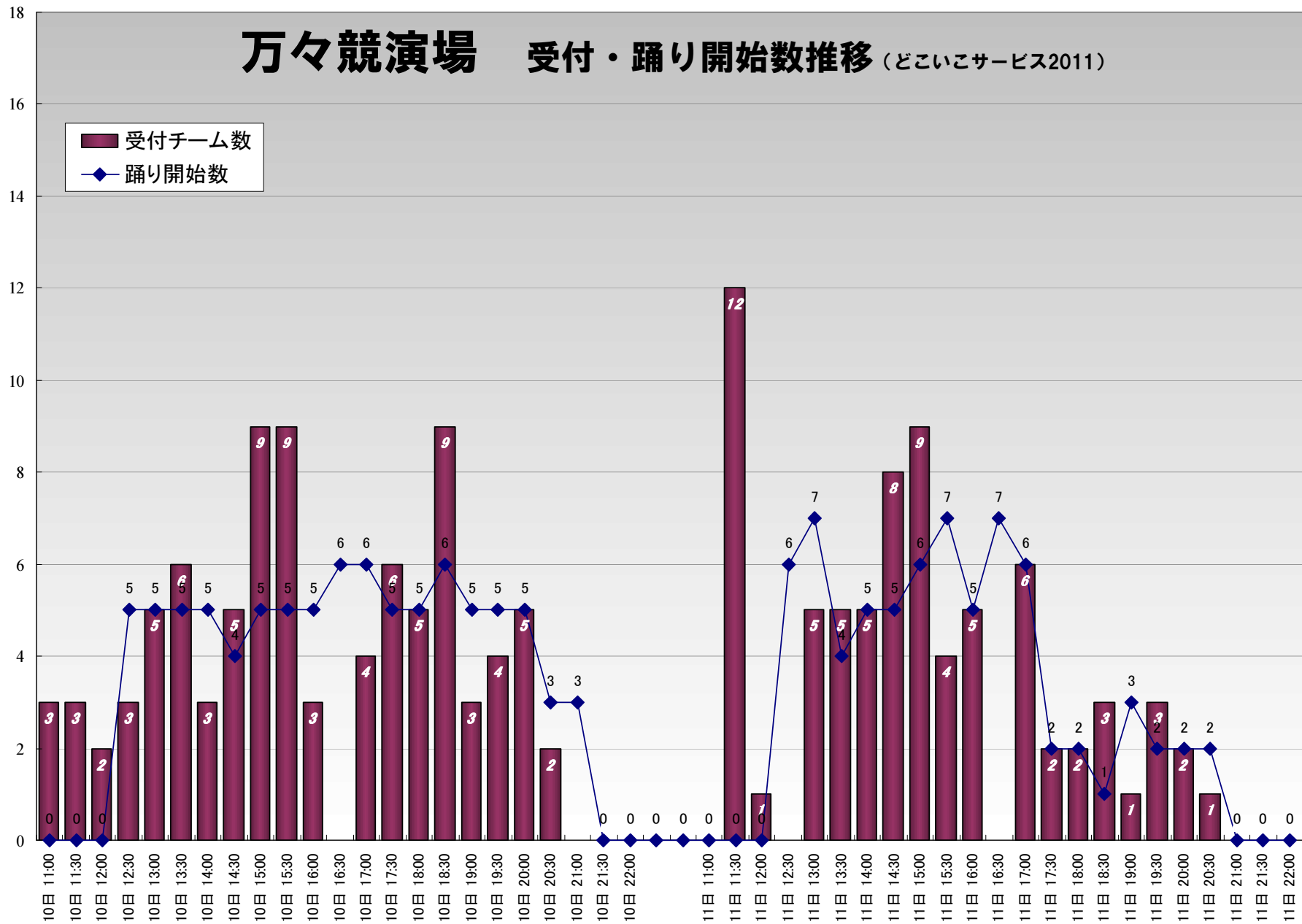
上町競演場 受付・踊り開始数推移



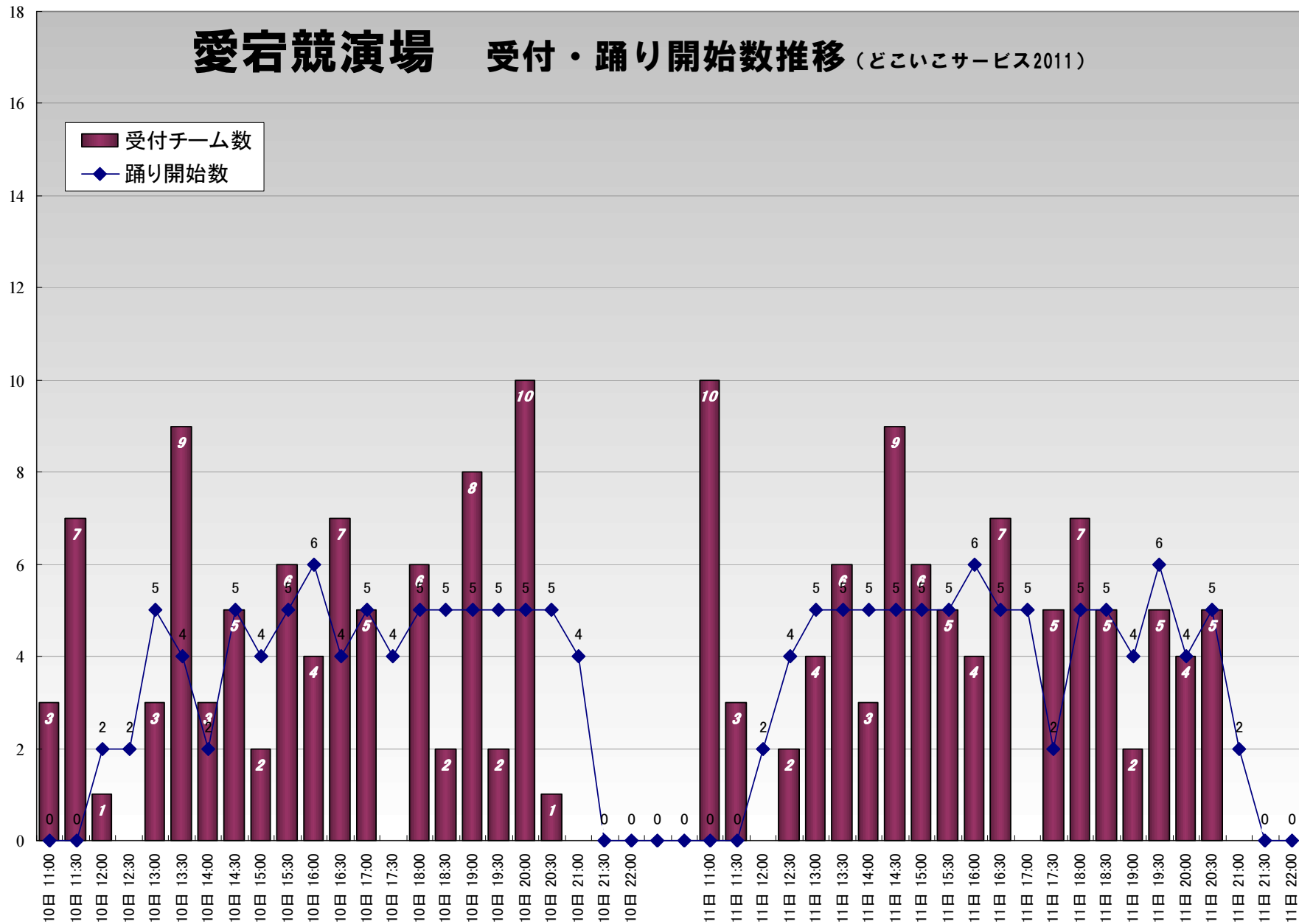
升形競演場 受付・踊り開始数推移



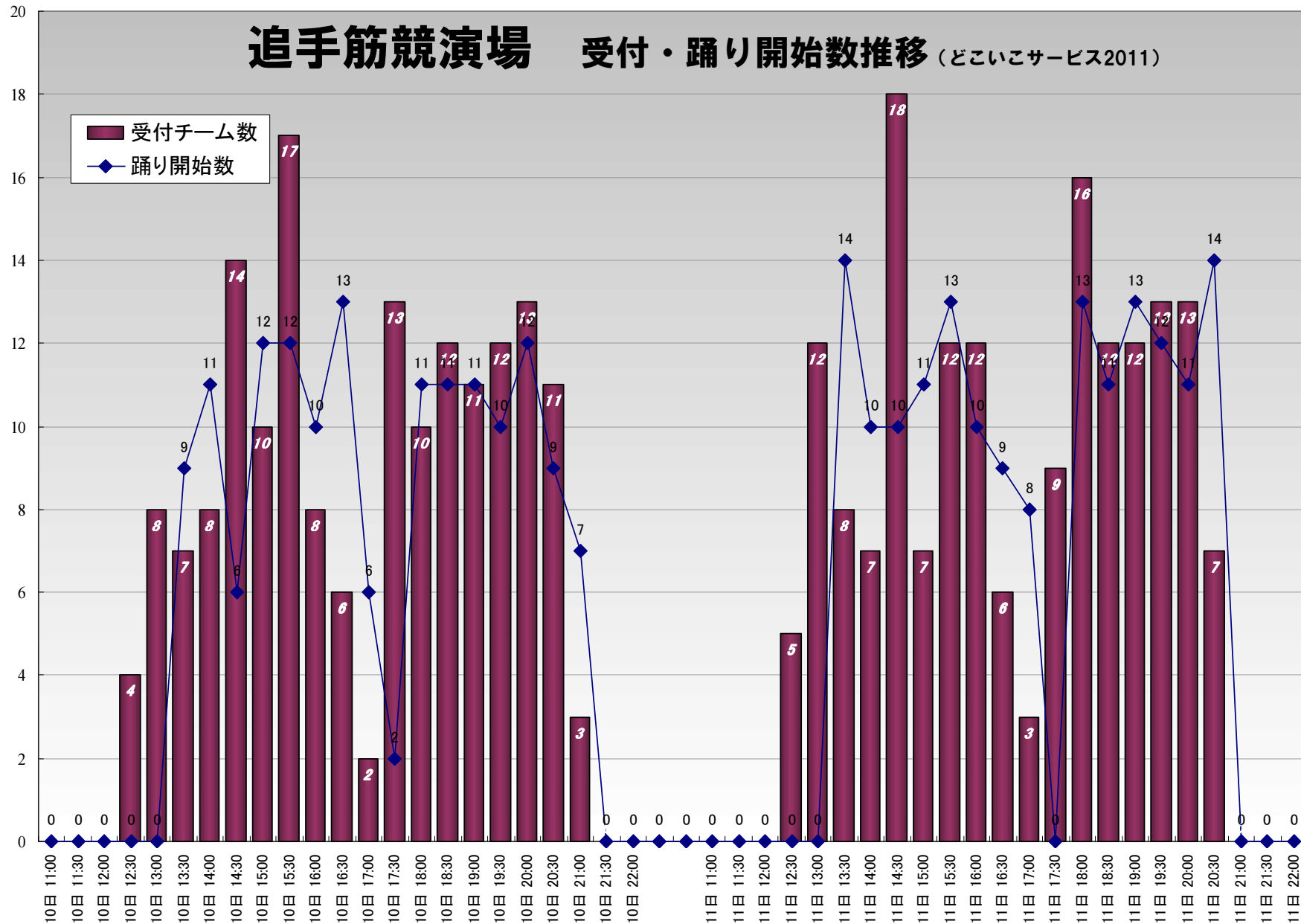
万々競演場 受付・踊り開始数推移



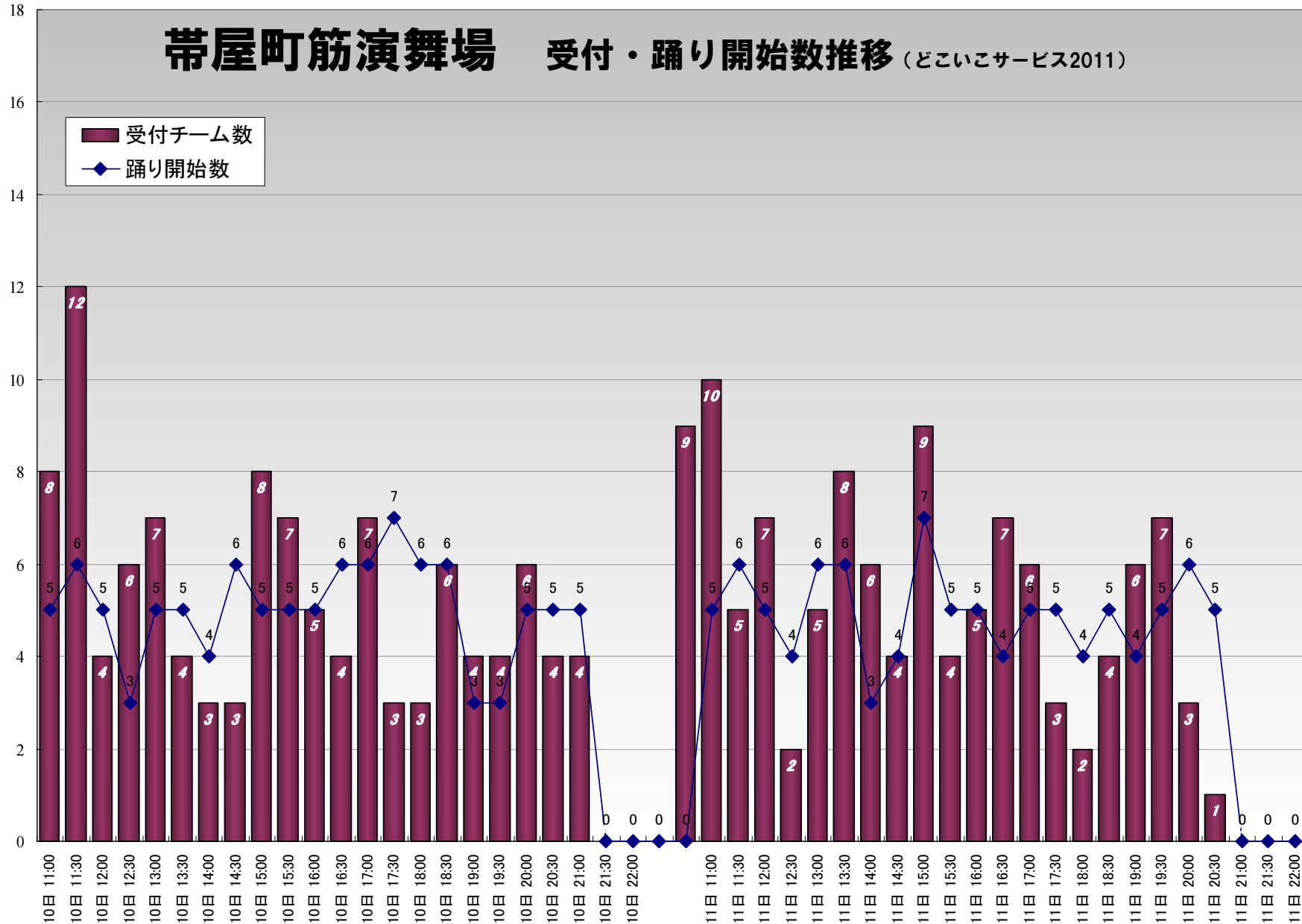
愛宕競演場 受付・踊り開始数推移



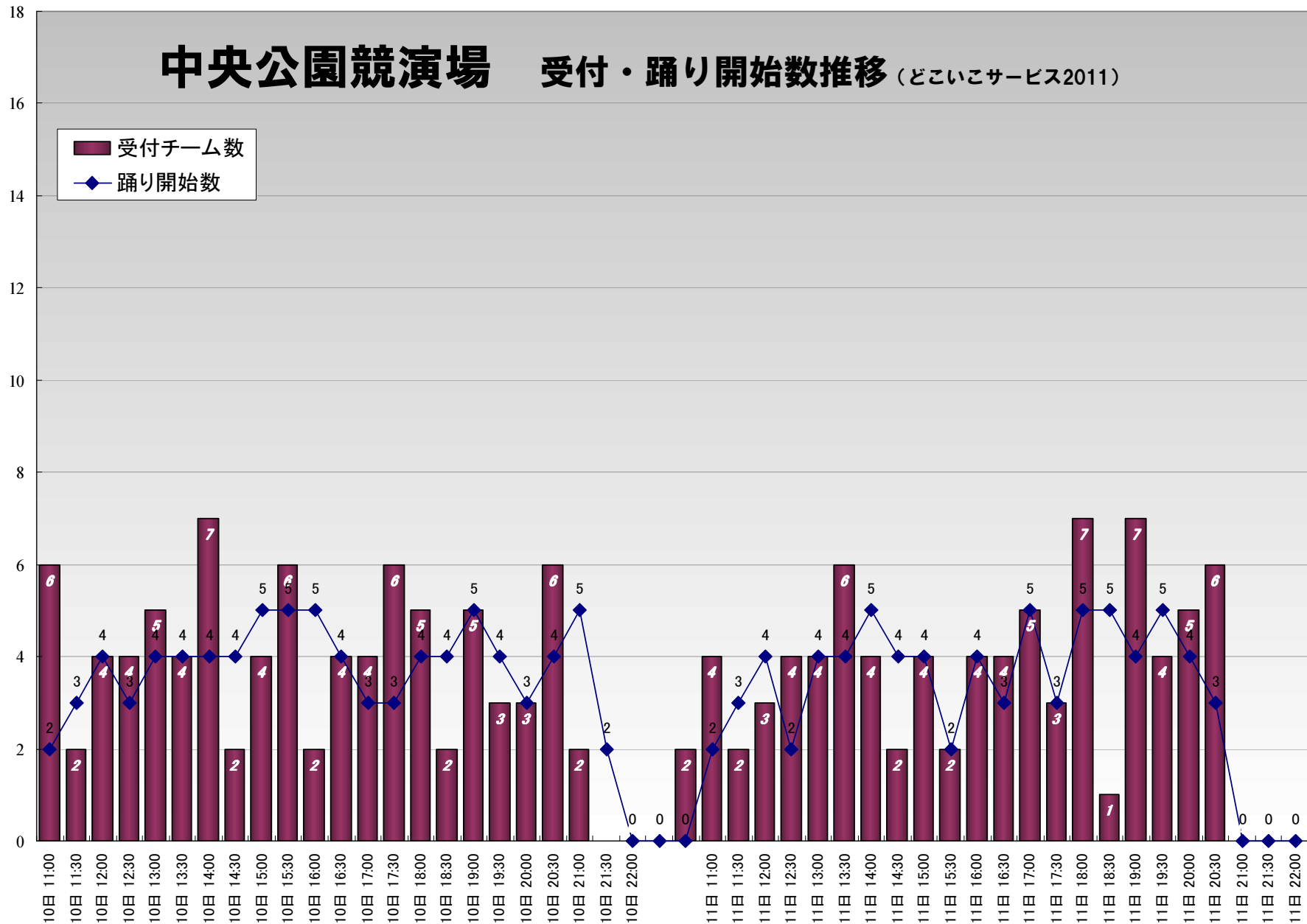
追手筋競演場 受付・踊り開始数推移



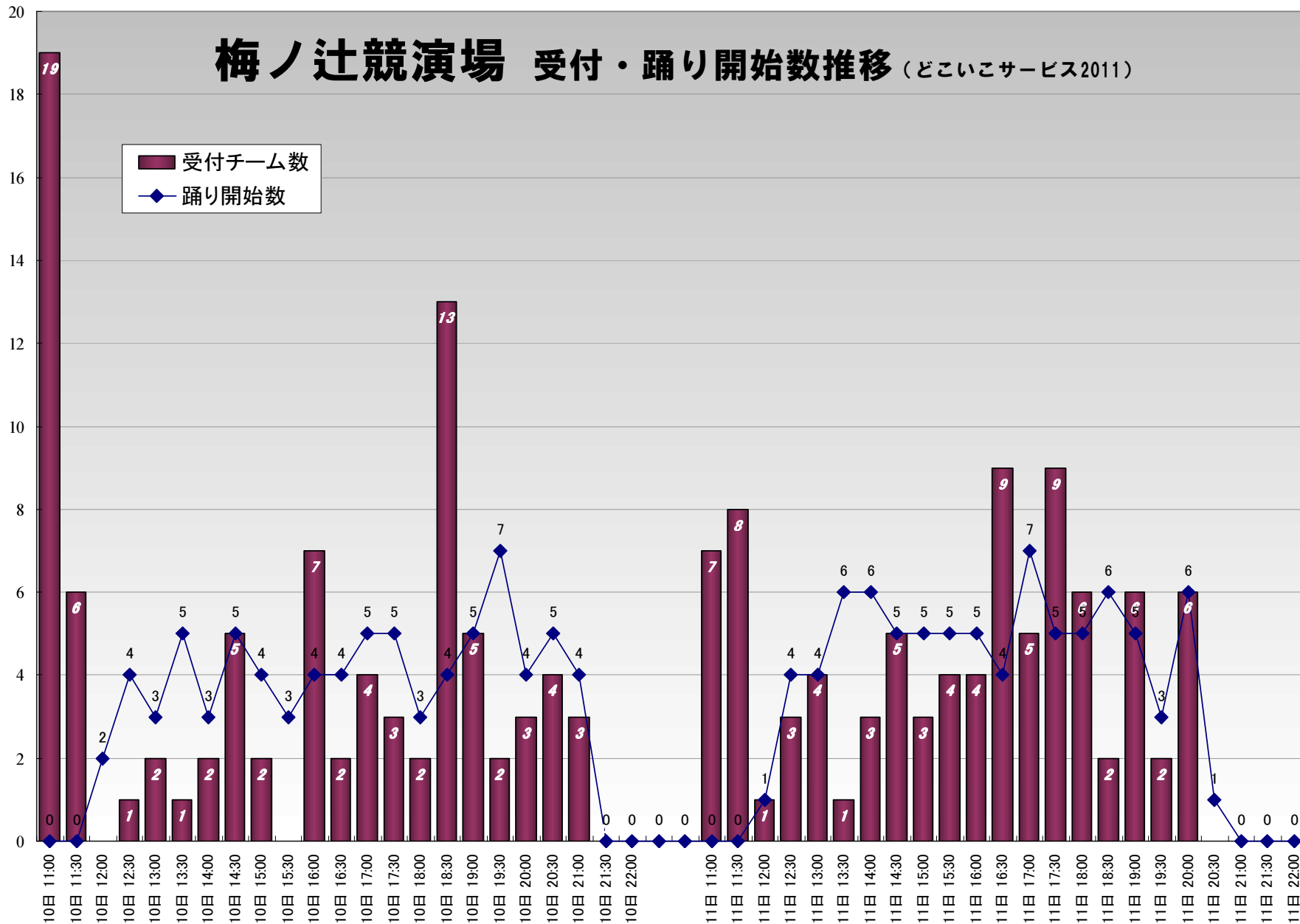
帯屋町筋演舞場 受付・踊り開始数推移



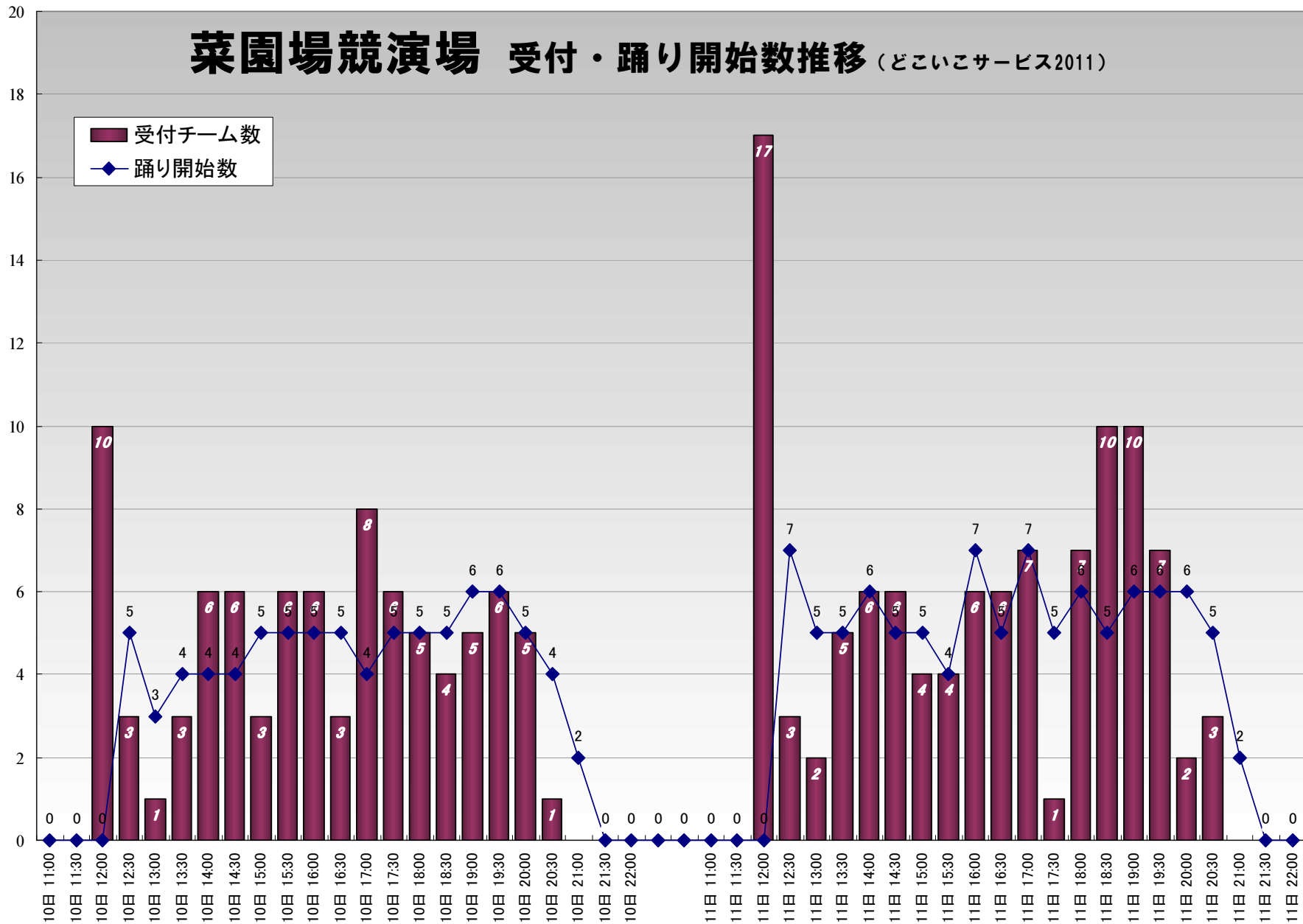
中央公園競演場 受付・踊り開始数推移



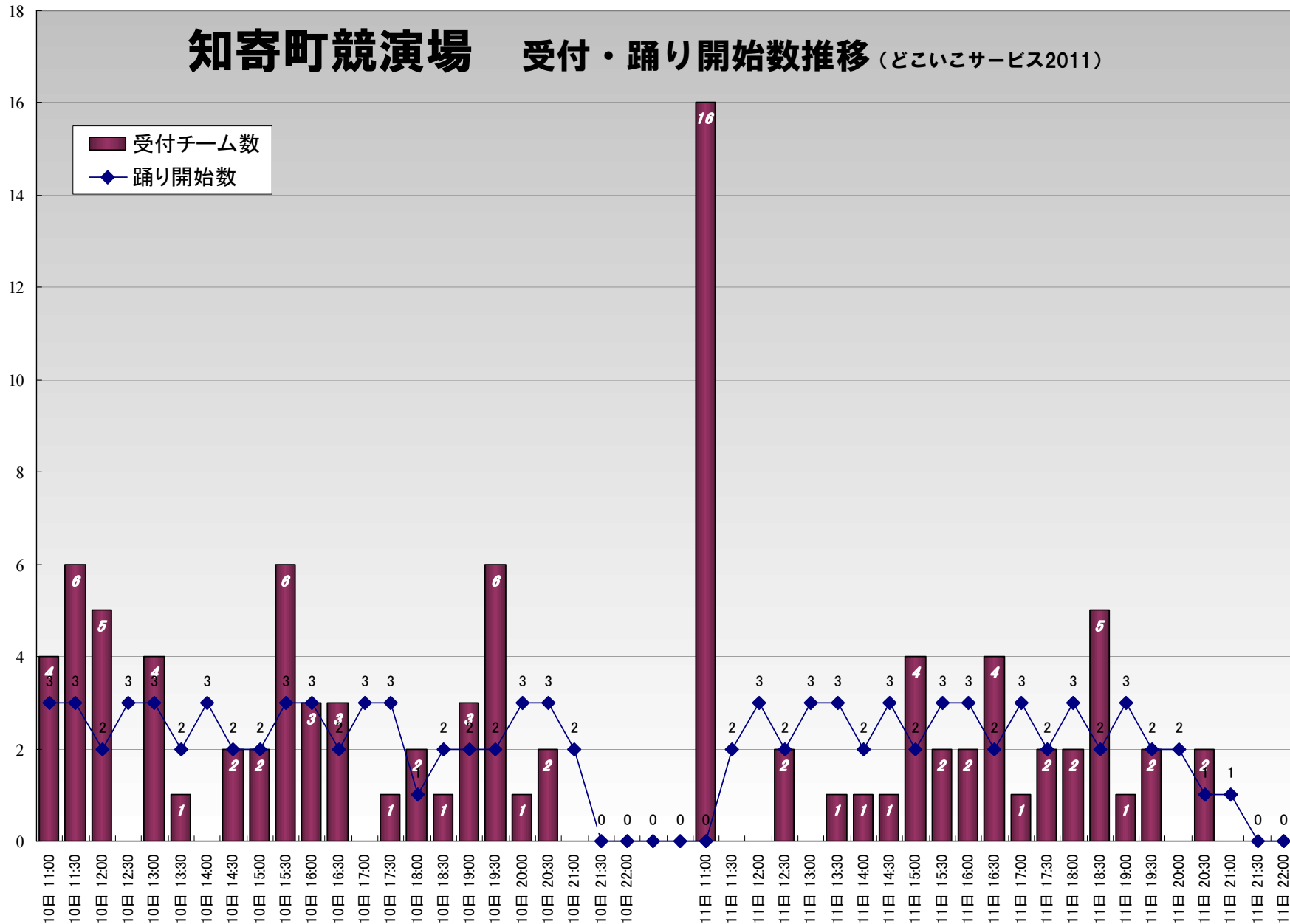
梅ノ辻競演場 受付・踊り開始数推移



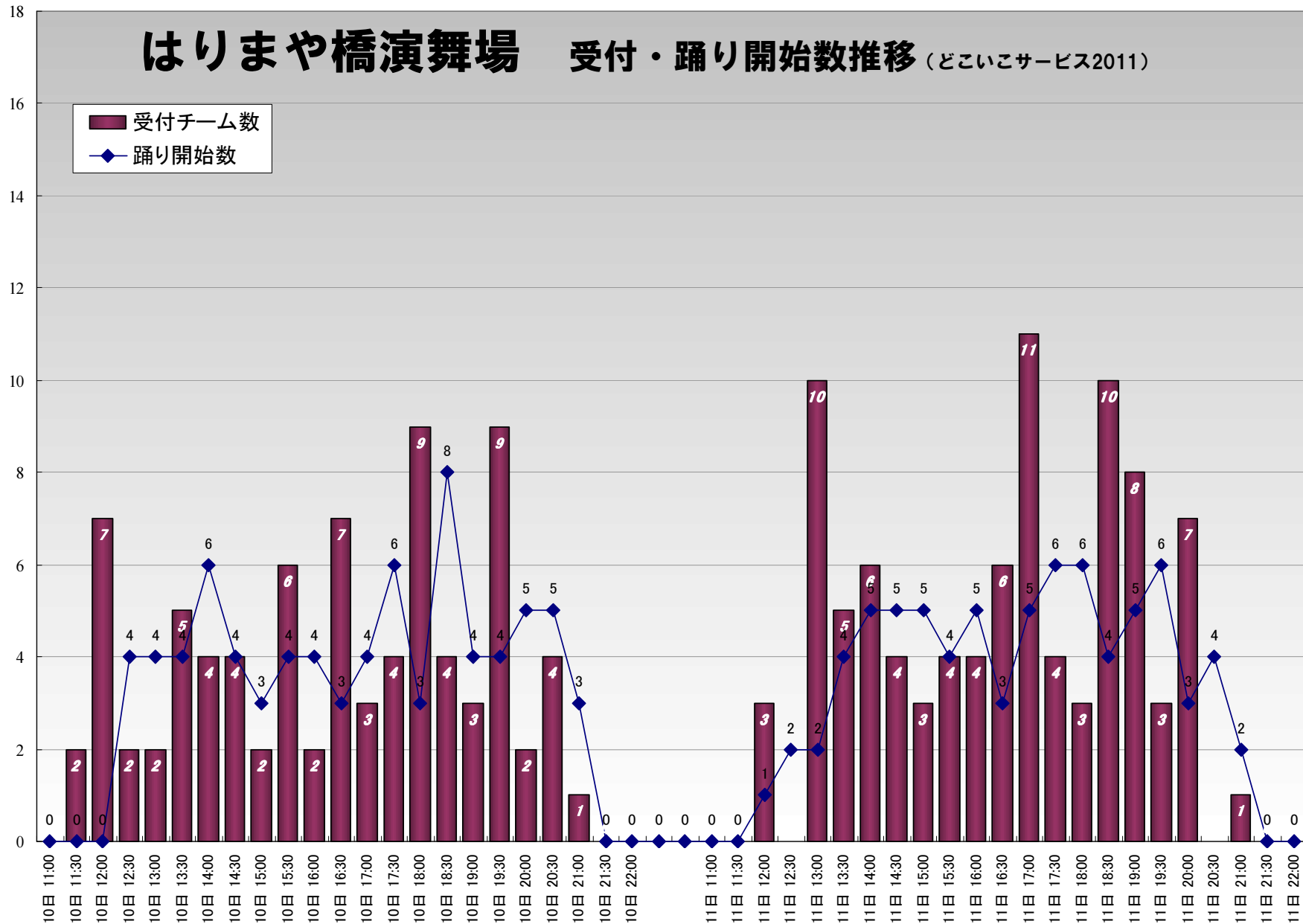
菜園場競演場 受付・踊り開始数推移



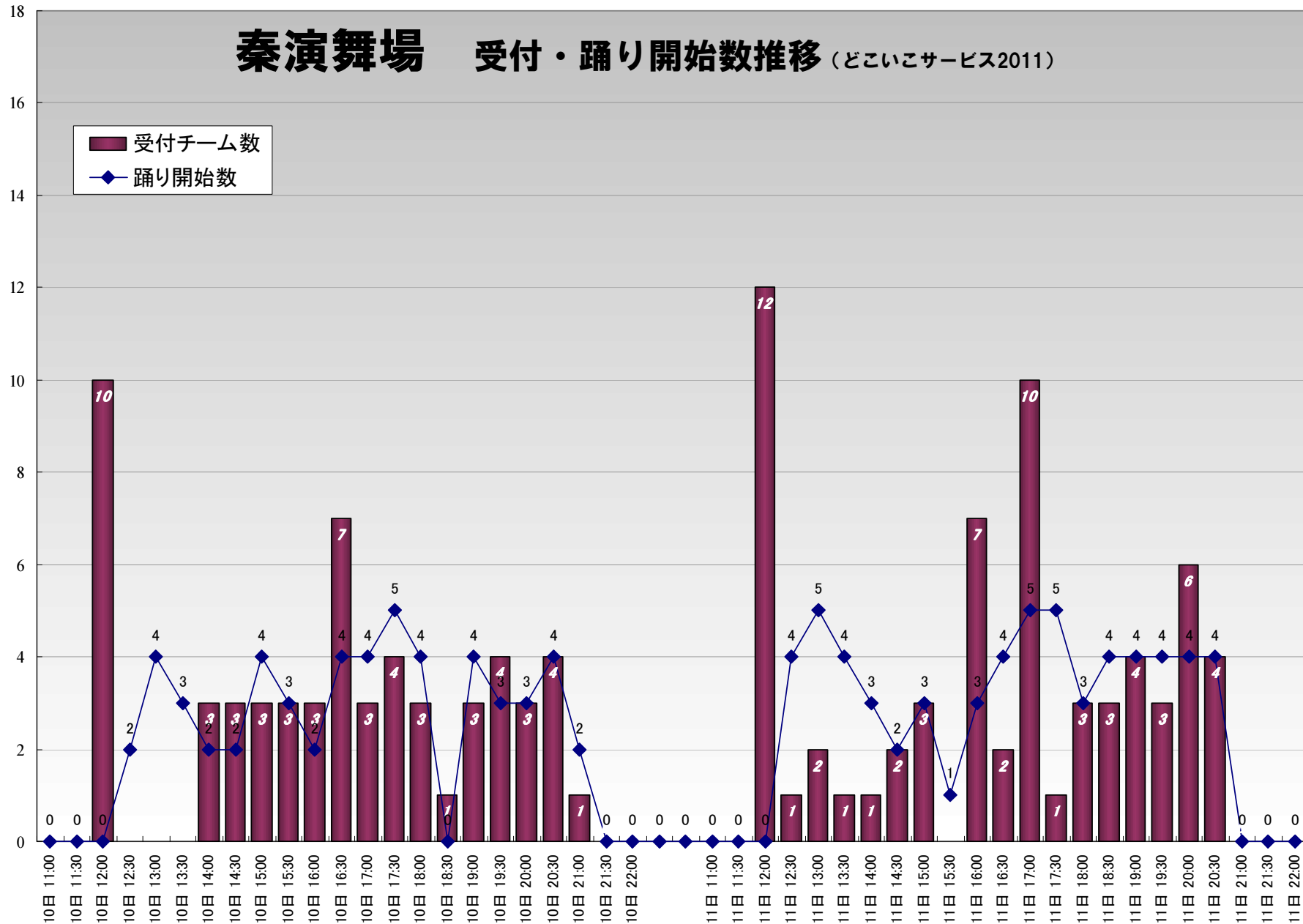
知寄町競演場 受付・踊り開始数推移



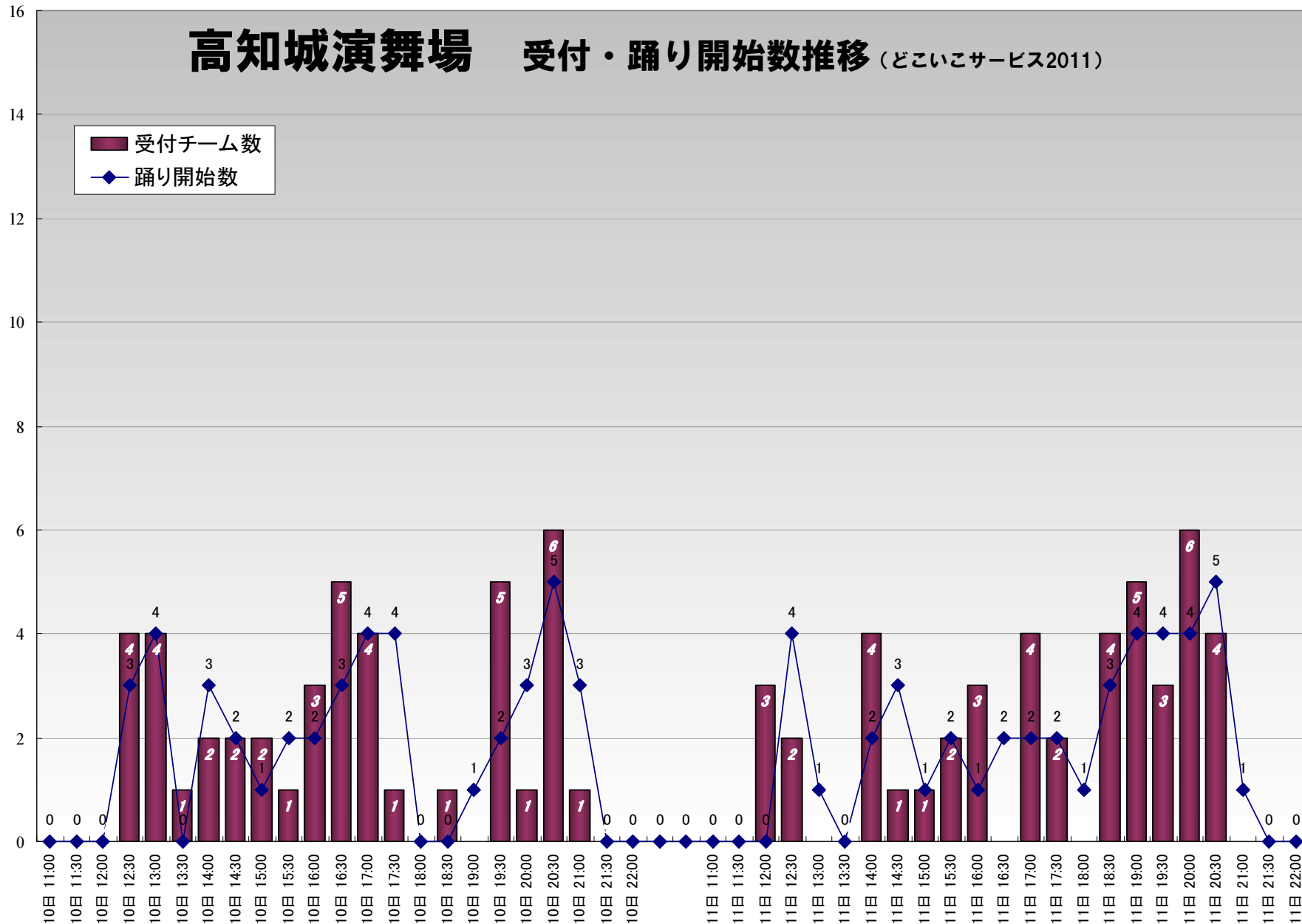
はりまや橋演舞場 受付・踊り開始数推移



秦演舞場 受付・踊り開始数推移



高知城演舞場 受付・踊り開始数推移



高知駅前演舞場 受付・踊り開始数推移

