

1on1ミーティングの手法を使った実践セミナー

全3回 中堅社員向け研修

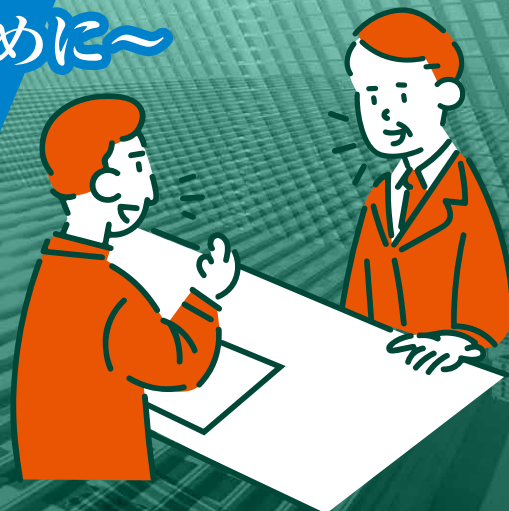
定員/30名 (定員に達し次第締切)

部下・後輩との接し方を学ぶ

～部下のやる気向上と定着のために～

部下・後輩から信頼され、良好な関係を築くために1on1ミーティングを取り入れてみませんか。

相手が何を思い考えているのかを引き出したり、成長のための気づきを与えたりすることで、部下のやる気向上につなげます。本セミナーでは、ワークを取り入れながら具体的な手法を学びます。



日時

令和5年

10月26日(木)・11月9日(木)・11月22日(水)

各回9:00～12:00

会場

高知商工会館 3F

高知市本町1-6-24

駐車場は周辺の有料パーキングをご利用ください。

締切

令和5年10月19日(木)

対象者

部下との接し方を模索しているリーダー層、中堅社員等

参加費

高知商工会議所会員・ユーザ協会会員15,000円

非会員20,000円

※1名あたりの価格です。

講師

株式会社TN経営研究所
代表取締役

寺本 毅彦

(経営コンサルタント)

■講師略歴／1956年兵庫県西宮市出身。大学で電子工学を専攻し、卒業後、医療器具研究開発と営業支援、大型環境試験装置の技術営業に従事する。1994年高知市へ1ターン。経営コンサルタントとして、四国内外の企業支援や各種セミナー講師をはじめ、多くの公的機関のアドバイザーを務める。

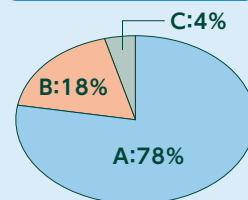
—昨年実施した1on1ミーティング導入セミナーのアンケートより

—昨年参加者の96%が「非常に役に立った」「役に立った」と回答!

Q. 今回の研修はお役にたちましたか? また、それはどのようなことですか?

- 1on1ミーティングにおける心構えを十分に知ることができた。
- 自分の潜在意識にも着目すべきと気づきました。
- 自分自身を見つめ直すよいきっかけになりました。一方通行になっていた気がします。
- 人間としての考え方、捉え方を言葉にしてみても改めて理解できた。
- 今回伺ったことを実践してみたいと思います。

研修内容について



A:非常に役に立った
B:役に立った
C:あまり参考にならなかった

お問い合わせ

高知商工会議所 ☎ 088-875-1196

〒780-0870 高知市本町1-6-24
人材育成研修 担当: 都築・井上・弘田

主催:高知商工会議所 共催:公益財団法人 日本電信電話ユーザ協会 高知支部

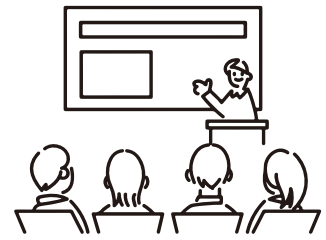
●本セミナーの内容

導入編

10月26日(木)

9:00~12:00

- なぜ「1on1ミーティング」が必要なのかを学ぶ
- 「1on1ミーティング」が形骸化する2大留意点を学ぶ
- 管理職用「1on1ミーティング準備 実践シート」の書き方を学ぶ
(次回への宿題)
- 1on1ミーティング準備 実践シートの作成

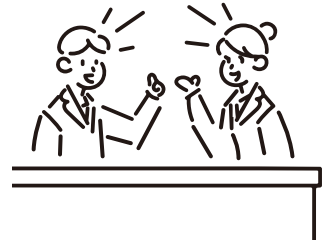


実践編①

11月9日(木)

9:00~12:00

- 管理職用「1on1ミーティング準備 実践シート」の検証
- 管理職に必要な実践手法「承認」を学ぶ
- 管理職としての人間関係の注意点を学ぶ
- 部下用「1on1ミーティング共有シート」の書き方を学ぶ
(次回への宿題)
- 承認チャレンジ表の取組み
- 部下用「1on1ミーティング共有シート」の作成



実践編②

11月22日(木)

9:00~12:00

- 部下用「1on1ミーティング共有シート」の検証
- コミュニケーションスキルの気づきを学ぶ
- マネジメントスキルの気づきを学ぶ
- 1on1ミーティングの行き詰まりの解消を学ぶ
- より良い1on1ミーティングを実践するために必要なことを考える



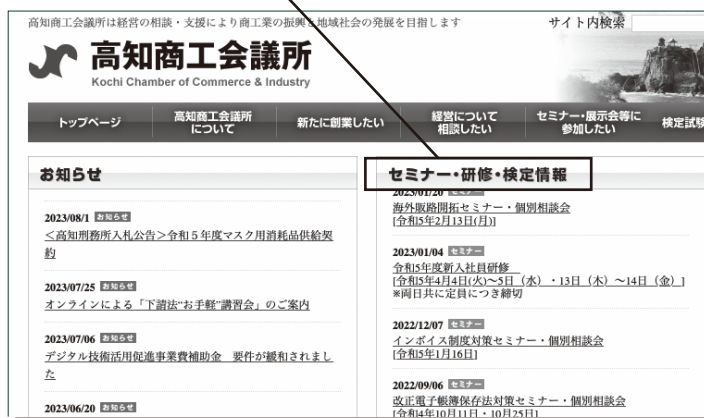
参加申込方法とその他注意事項について

高知商工会議所HPからお申し込みください。

高知商工会議所HP



セミナー・研修・検定情報 ➔ 令和5年度 1on1 ミーティングセミナー内容



●申込期間(定員に達し次第締切)

令和5年9月11日(月)~10月19日(木)

入力いただいた情報は、本研修または高知商工会議所主催の各種セミナーのご案内に使用します。

メールまたはFAXの場合は
下記内容①~⑧をご記入の上、
お申し込みください。

- ①事業所名
- ②郵便番号・所在地
- ③電話番号
- ④御担当者名
- ⑤業種
- ⑥メールアドレス
- ⑦参加者氏名(フリガナ)
年齢・性別
- ⑧会員・ユーザー協会会員・非会員
いずれかを選択してください

FAX.088-873-0572

✉ shien-3@cciweb.or.jp

- 参加費は申込締切後に請求書を送付致しますので、お振込みをお願いします。振込手数料はご負担ください。
- 当日キャンセルは、返金致しません。
- 当所会員とは、年会費1万円(2口)以上で、令和4年度会費納入済の事業所です。